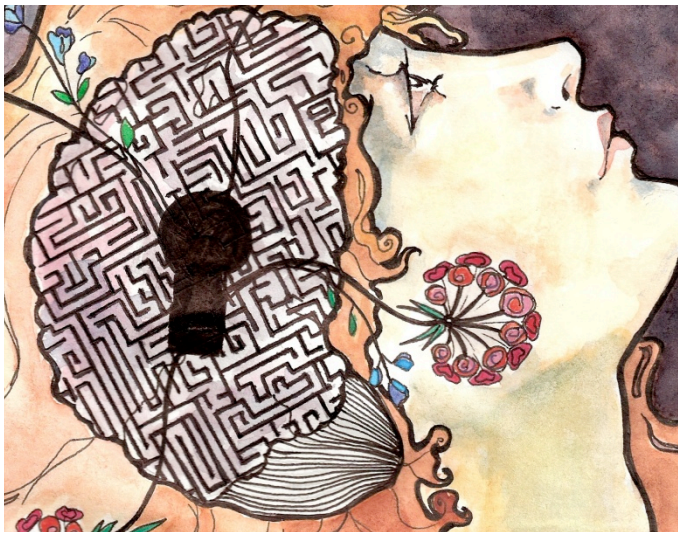


TRASTORNO LÍMITE DE PERSONALIDAD Y EMDR



27, 28 Y 29 DE MAYO DE 2011

Organiza:
Asociación EMDR España
www.emdr-es.org
info@emdr-es.org
91 725 67 45

Imparten:
Dolores Mosquera
Anabel Gonzalez

Los trastornos de personalidad, y en particular el trastorno límite o TLP, se han relacionado con una historia temprana de apego disfuncional, trauma grave en la infancia, y factores genéticos. Sin embargo no todas las orientaciones terapéuticas específicas para el trastorno límite abordan de modo directo estas experiencias traumáticas previas. La terapia EMDR ha demostrado su eficacia en el trastorno de estrés postraumática, siendo en estos momentos un tratamiento de elección para el TEPT. Su aplicación en una amplia gama de trastornos en cuya base se encuentran experiencias traumáticas previas se está desarrollando cada vez más. Uno de estos diagnósticos es el del trastorno borderline.

Estos pacientes son un grupo complejo a la hora de trabajar en psicoterapia, y precisan algunas estrategias específicas para su manejo. Su abordaje con EMDR implica modificaciones respecto al protocolo estándar de tratamiento que se aplica en el TEPT, aunque guiado igualmente por el sistema de procesamiento adaptativo de información, el modelo teórico en el que se basa la terapia EMDR. Es necesario tener muy en cuenta aspectos generales de estos pacientes que pueden considerarse comunes con otros abordajes como los problemas relacionales, la presencia comórbida de trastornos disociativos, los tipos habituales de bloqueos y defensas y los patrones de autocuidado. Sin embargo para el trabajo con EMDR se propondrán protocolos específicos.

Dolores Mosquera tiene una larga trayectoria a nivel tanto clínico como docente en el campo de los trastornos de personalidad, sobre lo que tiene múltiples publicaciones. Anabel Gonzalez está especializada en el campo del trauma severo y la disociación. Ambas han presentado conjuntamente nuevos desarrollos en la aplicación de EMDR en estos grupos de pacientes, que comparten bases etiopatogénicas similares y especiales dificultades en el manejo clínico

PROGRAMA

Viernes 27 de mayo de 16 a 20 h

1. La fase 1 en los trastornos de personalidad:
 - a) Una historia ampliada.
 - b) La familia del paciente con trastorno de personalidad.
 - c) El plan terapéutico.
2. TLP y Disociación. Solapamientos y diferencias. Factores genéticos, apego y trauma en la etiología de los trastornos de personalidad.

Sábado 28 de mayo mañana de 9,30 a 13,30 h

3. La estabilización (fase 2) en los trastornos de personalidad:
 - a) Patrones de autocuidado
 - b) Entendiendo las defensas psicológicas
 - c) Trabajando motivación, resistencias y bloqueos con protocolos específicos de EMDR

Sábado 28 de mayo tarde de 15,30 a 19,30 h

4. La relación terapéutica: un desafío y una herramienta terapéutica esencial
5. Patrones relacionales frecuentes
6. El terapeuta como herramienta y /o interferencia

Domingo 29 de mayo de 9,30 a 13 h.

7. Cuándo procesar y cuando no procesar.
8. El procesamiento del trauma
9. Entretejidos relacionales y psicoeducativos
10. Las creencias disfuncionales en los trastornos de personalidad